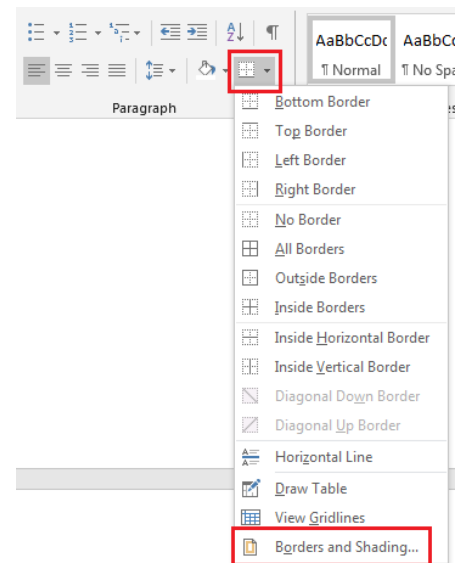


Оквири и сенчење

Параграф се може истаћи и повлачењем линија са леве и/или десне стране параграфа, прављењем оквира око параграфа и/или сенчењем позадине.

Да бисте креирали оквири, урадите следеће:

- Изаберите део текста где желите ивицу или сенчење;
- Кликните на стрелицу поред дугмета **Borders** у групи **Paragraph** на картици **Home**
- Изаберите неки до понуђених оквира или изаберите **Borders and Shading** (Ивице и сенчење) ради додатних подешавања.

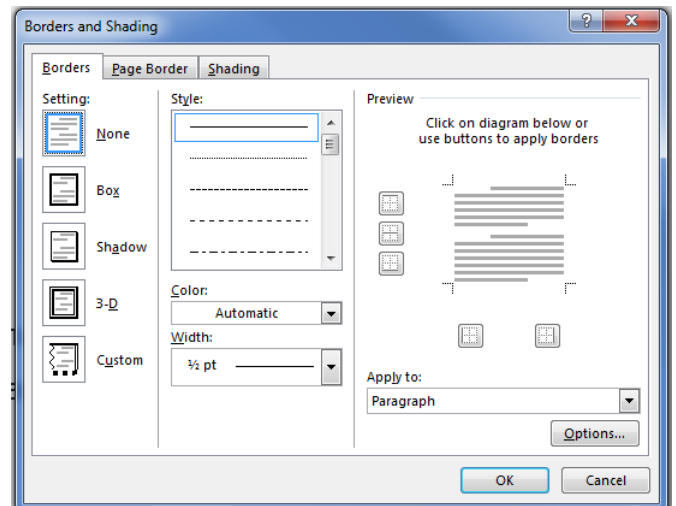


Прозор **Borders and Shading** садржи три картице:

- **Borders** – Ивица: садржи опције за подешавање оквира;
- **Page border** – Ивица: странице садржи опције за подешавање оквира целе странице;
- **Shading** – Сенчење: садржи опције за сенчење.

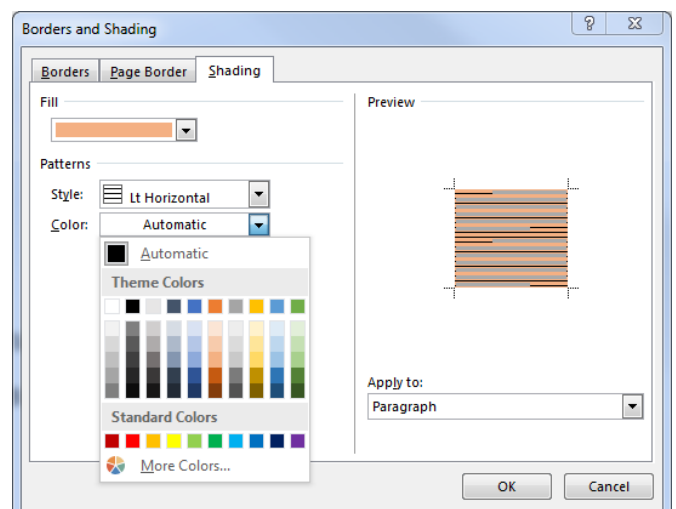
Картица **Borders**

- **Setting** – дефинише облик оквира
- **Style** – бира се стил линије за оквир
- **Color** – боја линије оквира
- **Width** – дебљина линије оквира
- **Apply to** – примењено на параграф или текст
- **Options** – дефинисање удаљености ивичних линија од текста

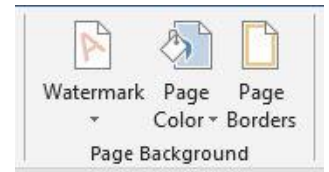


Картица **Shading**

- **Fill** – Бира се одговарајуће сенчење
- **Patterns Style** – избор начина шрафирања у процентима
- **Patterns Color** – Одабир жељене боје шрафуре



Оквир саме стране, можете подесити избором на два начина, први као што је већ поменуто у оквиру прозора Borders and Shading и картице Page border или у картици Design и групи Page Background.



Картица Page Borders

- Setting – дефинише облик оквира
- Style – бира се стил линије за оквир
- Color – боја линије оквира
- Width – дебљина линије оквира
- Art – задати предлози оквира (артистички)
- Apply to – примењено на цео документ, страну на којој сте тренутно, само на прву страну и примењено на све стране сем прве

